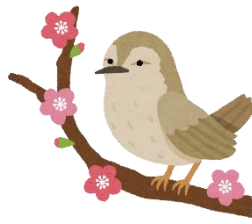




保育通信 3月号



2024年2月22日
天使虹の園 ー第12号

この頃は5月のような陽気の日もあれば、急に冬に逆戻りするような気候で、少し早いですが三寒四温で春の訪れを感じますね。この1年で子ども達はそれぞれに自分らしく、本当に心も体も大きく成長することができました。乳児の間は特に、周りの人々から「自分は愛されている」ということを体感し、そのままの自分であることに自信を持つことがとても大切です。その根っこに神さまがいることを保育の中で少しでも子どもたちが感じられたら幸いです。天使の大切にしている「光の子として歩みなさい」という聖句は、神さまからのゆるがぬ愛情の光が、どこにいても子どもたちにそそいでいるという意味があります。そのような子どもたちの自己肯定感を高める援助の一旦を担えたこと、そして保護者のみなさまの保育園へのご協力や温かいご支援に職員一同心から感謝いたします。

少し早咲きの梅の花、つぼみが膨らみ始めた桜の花も子どもたちの背中を次の年度に押してくれているようですね。この1年、本当にありがとうございました。
園長 柳本 英里

* 3月のキリスト教保育 *

[主題] “おおきくなったね”

[子どもの姿]

- ・様々な場面で、「神さまありがとう」と共に祈る。
- ・生活リズムが安定し、心も身体も満たされて過ごす。
- ・戸外に出て春を感じ、いろいろなものに触れながら心地よさを味わう。
- ・神さまと一緒にいてくださることを感じ、力をもらう。
- ・友だちと一緒にがうれしくて安心して過ごせる。
- ・春を感じて気持ちよさや身体を動かす心地よさを味わう。

* 3月の聖句 *

「主よ、あなたの道をお教えてください。」

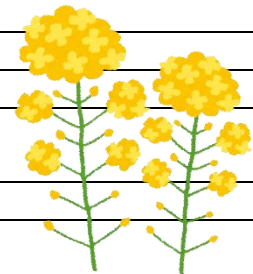
(詩編86篇11節)



3月の行事予定

今月の避難訓練は「火災訓練」(不定期)です。

日	曜日	行事予定	備考(職員)
1	金	保護者の会ノア ランチ会	新任現場実習・オリエンテーション(~2日)
2	土	給食日	
5	火		新入児面接
6	水	誕生日会 りす組ベビーセンター見学	
7	木	体力ハイキング	新入児説明会
8	金		新年度計画II
9	土	給食日	
11	月		主任会
15	金	作品持ち帰り/天使便りクラス号	
16	土	第95回卒園式(天使・ベビー) ※虹の園は休園となります。	
17	日	卒園礼拝(四貫島教会)	
21	木	作業療法士 訪問支援 ノアサポート会	
22	金	大きくなったね会	
25	月		イエス団新任研修(~26日)
27	水		新規採用保育者研修



29	金	保育終了	主任会
30	土	入園・進級式準備 ※休園となります。	オリエンテーション
31	日	イースター礼拝（四貫島教会）	



3月3日はひなまつり。
園の食堂に大きなひな壇が飾られます。お家ではなかなか大きなひな壇を見る機会も少ないと思いますので、ぜひお子さんと一緒にご覧くださいね。

3月16日（土）は天使・ベビーの卒園式で、3月30日（土）は新年度準備のため休園となります。土曜日が2週休園となりますので本当にご迷惑をおかけしますが、ご了承ください。進級にあたり、荷物を29日（金）までに持ちかえてくださいますよう、お願いいたします。
4/1（月）入園・進級式
※詳細は、3月中旬発行の保育通信（号外）でお知らせします。



イースターって?

4月にもお知らせしましたが、春分の日が過ぎた最初の満月の次の日曜日。それがイースターです。イースターとは、キリスト教における最も重要なお祝いの日です。クリスマスにお生まれになったイエス様は、人々の罪を背負い、十字架にかけられてなくなりました。が、その後復活されます。イースターはイエス様の復活を祝うお祭りです。イースターには、教会で子ども達が綺麗に色を塗られたゆで卵（イースターエッグ）を探るゲームを楽しんだりします。イースターエッグはひなが卵から生まれることや、冬が終わり、春になり、草木に再び生命がよみがえることを表している復活や春を祝うシンボルなのです。

今回のイースターは3月31日（日）。なんと1年間に2回イースターが来る珍しい年なのです！教会でイースターを一緒にお祝いしませんか。



大きくなったね会

おめでとう!

3月22日（金）に、虹の園の子どもたち全員で集まって「大きくなったね会」をします。

保育園で過ごした年齢が違うお友だちみんなで、一つ大きくなったことを喜びあいます。また虹の園で一番大きい年齢のりす組さんが天使ベビーセンターに進級しますので、みんなで門出をお祝いします。

おねえちゃん、おにいちゃんになったよ!



子ども達一人一人の歩いていく道に神さまの温かい愛情がどこまでもありますように。

